

TOUCHPAD ELECTRONIC DEADBOLT LOCK

Installation Guide

WARNING

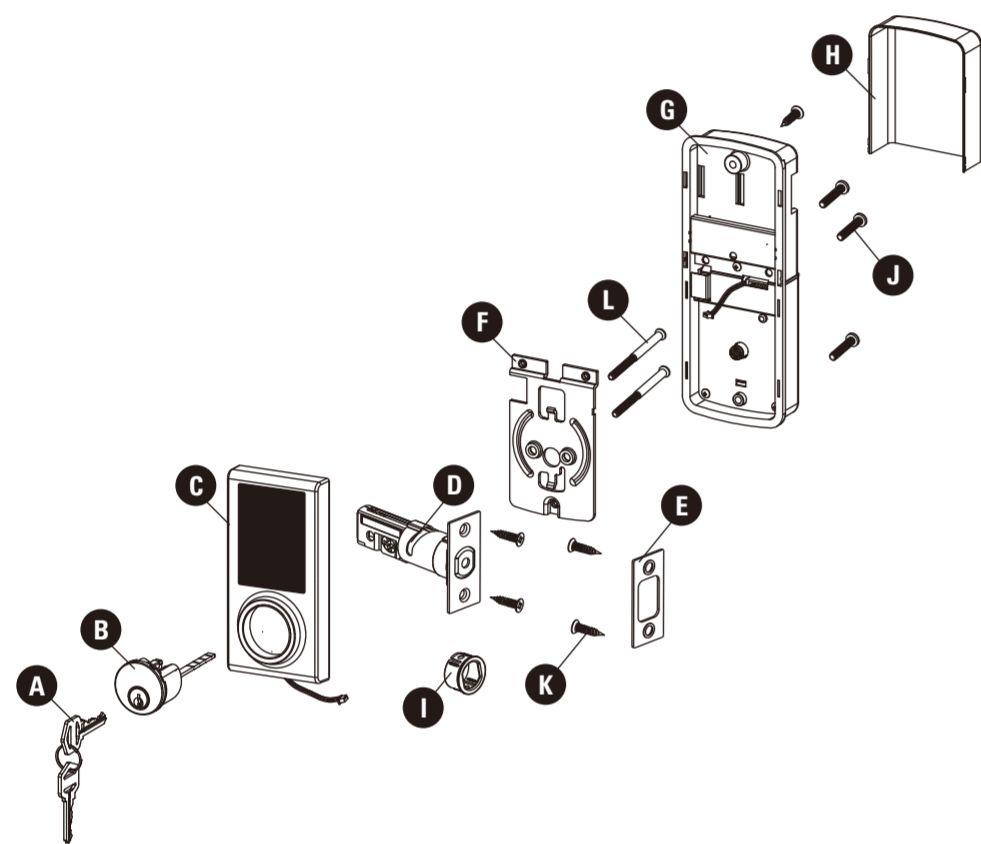
Do not use an electric screwdriver during installation.



WARNING

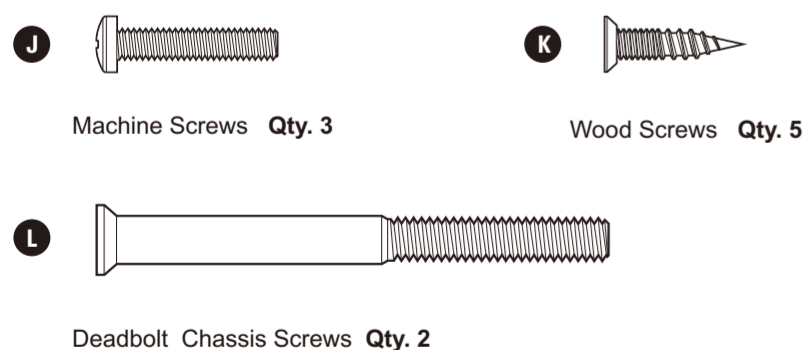
This Manufacturer advises that no lock can provide complete security by itself. This lock may be defeated by forcible or technical means, or evaded by entry elsewhere on the property. No lock can substitute for caution, awareness of your environment, and common sense. Builder's hardware is available in multiple performance grades to suit the application. In order to enhance security and reduce risk, you should consult a qualified locksmith or other security professional.

PACKAGE CONTENTS



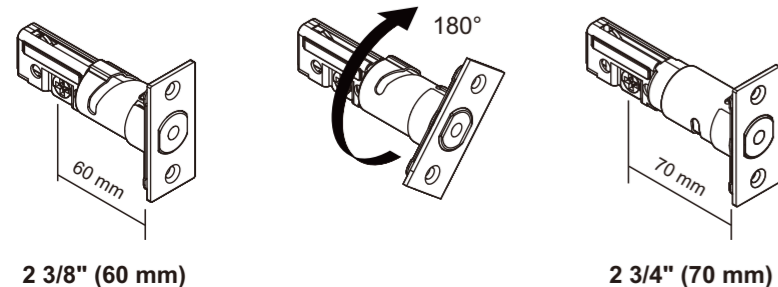
Part	Description	Quantity	Part	Description	Quantity
A	Key	2	E	Strike Plate	1
B	Cylinder	1	F	Mounting Plate	1
C	Deadbolt Touchpad Assembly	1	G	Receiver Assembly	1
D	Deadbolt Latch	1	H	Battery Cover	1
			I	Drive-in Sleeve	1

HARDWARE SCREWS CONTENTS



LATCH ADJUSTMENT

Determine if the latch needs to be adjusted to the 2-3/4" (70 mm) backset. To adjust, rotate the latch until it stops. Reverse the direction to return to the 2-3/8" (60 mm) backset.

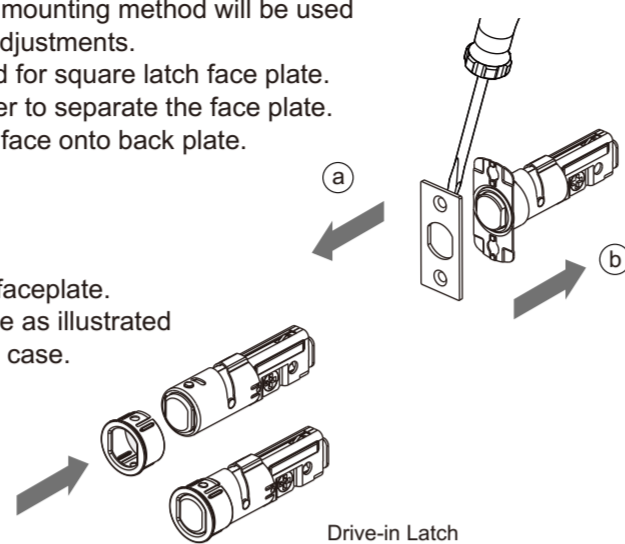


CHANGE LATCH FACE

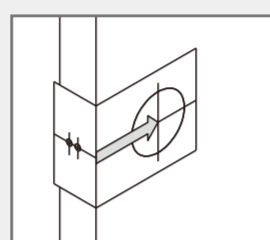
Determine which latch mounting method will be used and make necessary adjustments. No adjustment required for square latch face plate. a. Use a flat screwdriver to separate the face plate. b. Snap selected latch face onto back plate.

Drive-in Installation

Remove original latch faceplate. Align the drive-in sleeve as illustrated and snap into the latch case.

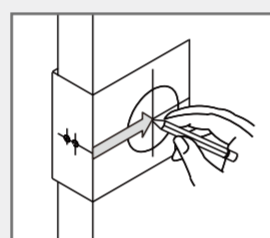


1 Backset Determination



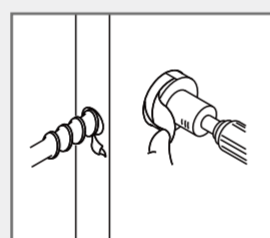
Backset is a distance from door edge to centre of hole on door face. Adjustable latch fits both backset of 2-3/8" (60 mm) and 2-3/4" (70 mm).

2 Mark the Door with Template



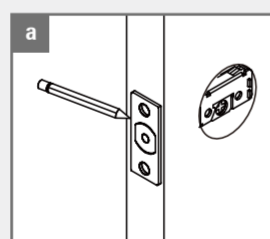
Select the height and backset as desired on the door face; use the TEMPLATE as an indication to mark the centre of the circle on the door face and the centre of the door edge.

3 Drill Holes



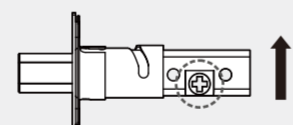
Using the marks as a guide to drill a hole Ø2-1/8" (54 mm) through the door face for the lockset, then a hole of Ø1" (25.4 mm) for latch.

4 Install Latch

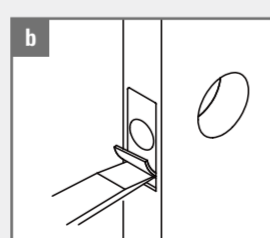


Insert the latch and ensure it is parallel to the door face. Mark the outline of the faceplate, then take out the latch.

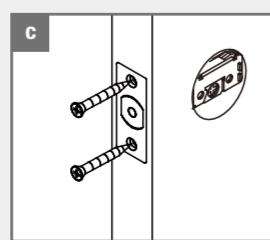
You need to stay this way up when inserting the latch.



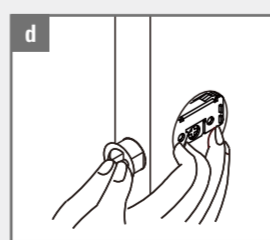
Make sure the cross in the latch is on the bottom.



Chisel 5/32" (4 mm) deep along the outline to allow the faceplate to be aligned with the door edge. Note: It is not necessary to chisel the door edge for the faceplate installation if you use the drive-in latch.

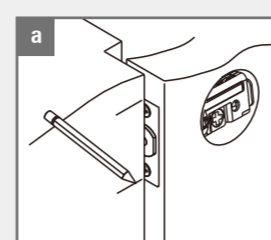


Insert the latch into the door. (Make sure the cross is on the bottom of the latch.) Use 2 wood screws to secure latch. Please do not fully tighten the screws until lock is completely installed.

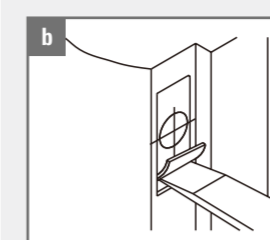


Install Drive-in Latch
Drive the latch into the hole on edge of door.

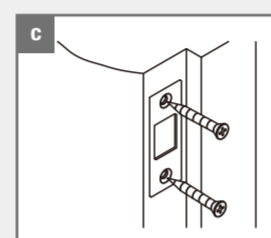
5 Install Strike



To identify the centre of strike: close the door to lay the latchbolt against the door frame. Mark the centre line on the doorframe exactly opposite the latch hole in the door edge.



Measure one half of door thickness from door stop and vertically mark centre line of strike. Drill 1" (25.4 mm) hole, 1" (25.4 mm) deep at intersection of horizontal and vertical line of strike.



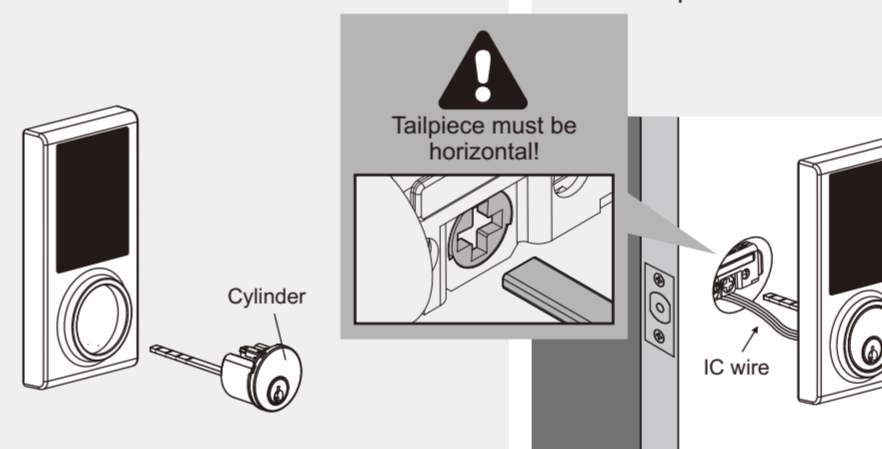
Install the strike plate into your door frame and tighten with wood screws.

Chisel 5/64" (2 mm) deep along the strike outline to allow the strike to be aligned with the doorframe.

6 Install Keypad Assembly

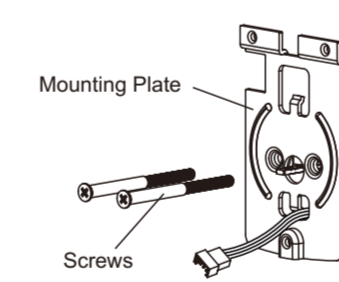
Install cylinder into the deadbolt keypad assembly with tailpiece in horizontal position inserted through hub of the latch.

Pass the IC wire under the latch to the interior side of the door, and insert the tailpiece through the cross-shaped crank of the latch.



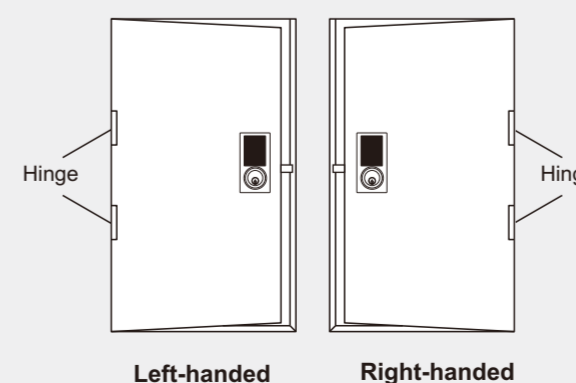
7 Install Inside Mounting Plate

Pass the IC wire through the wire hole of the mounting plate. Fix the mounting plate with screws. If outside lock assembly is lopsided, please loosen the screws to adjust its position and tighten the screws again.



8 Identify Door Handing

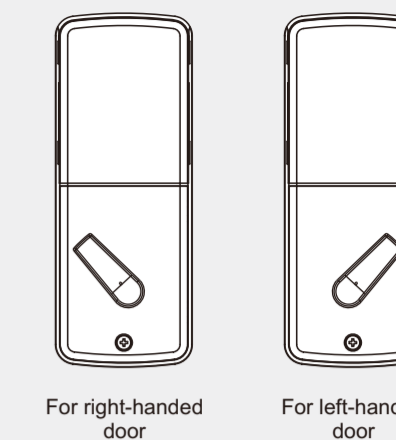
Face the door from the outside. The door is left-handed if the hinges are on the left side of the door, whereas the door is right-handed if the hinges are on the right side of the door.



9 Adjust Thumb Turn Piece

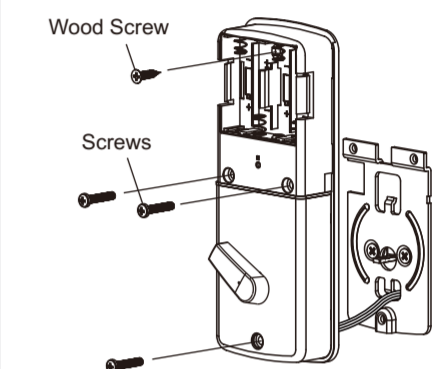
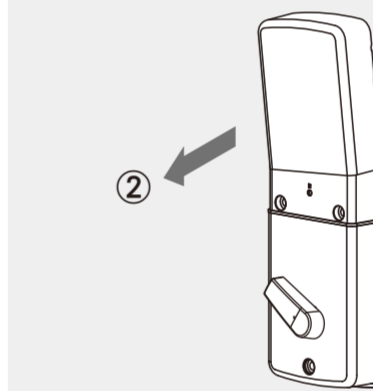
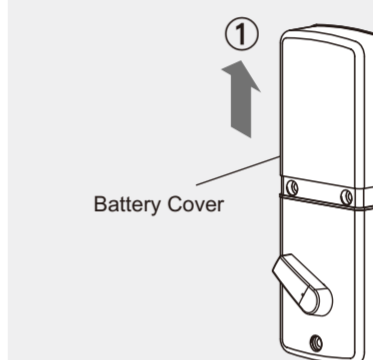
Rotate the thumb turn piece to the LEFT at 45 degrees for right-handed doors.

Rotate the thumb turn piece to the RIGHT at 45 degrees for left-handed doors.



10 Install Receiver Module

Remove the battery cover (push it up first then pull it out).



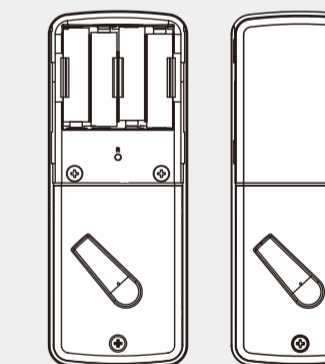
Connect the IC wire into the back of the receiver module. Ensure that the deadbolt tailpiece is engaged with turn piece, then attach receiver module to the door with screw. Use the optional wood screw to secure the receiver module to wood doors only.

11 Insert Batteries

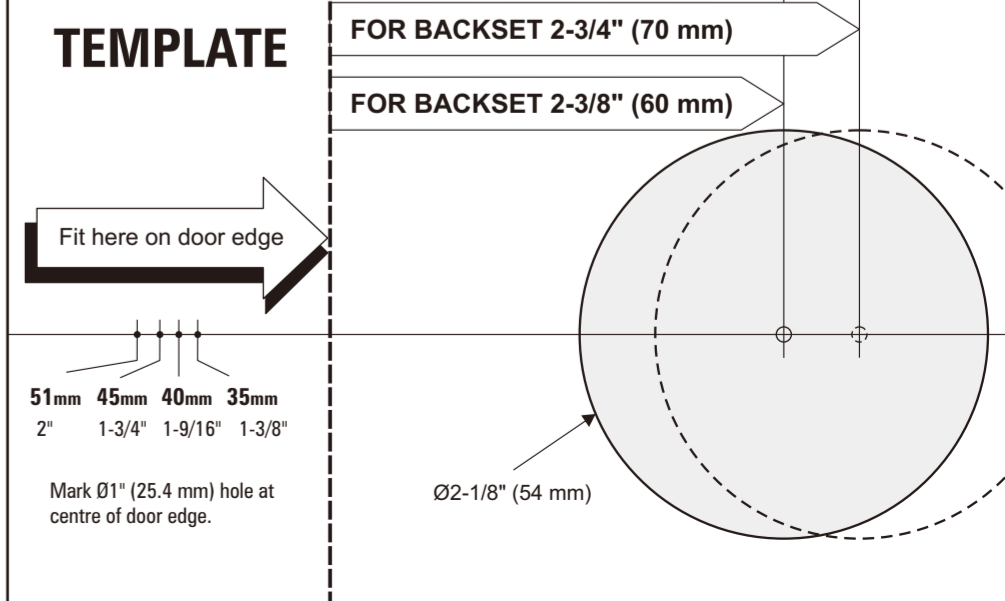
Insert 4 (AA) 1.5 V alkaline batteries and slide the battery cover back onto the receiver module.

Remarks:

- Alkaline batteries are recommended in order to stabilize the power supply. If you don't use alkaline, battery performance will be reduced greatly.
- All settings will be retained in the memory even if the batteries are completely dead.



TEMPLATE



CERROJO ELECTRÓNICO CON PANTALLA TÁCTIL

Guía de instalación

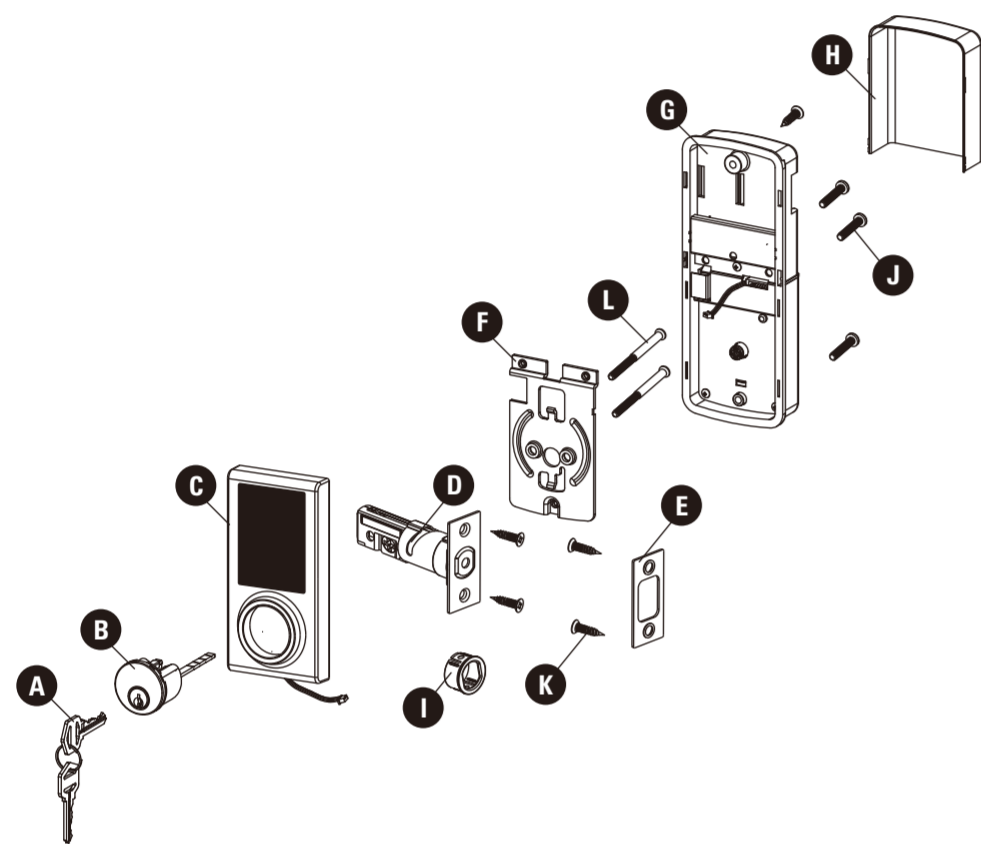
ADVERTENCIA

No utilice un destornillador eléctrico durante la instalación.

ADVERTENCIA

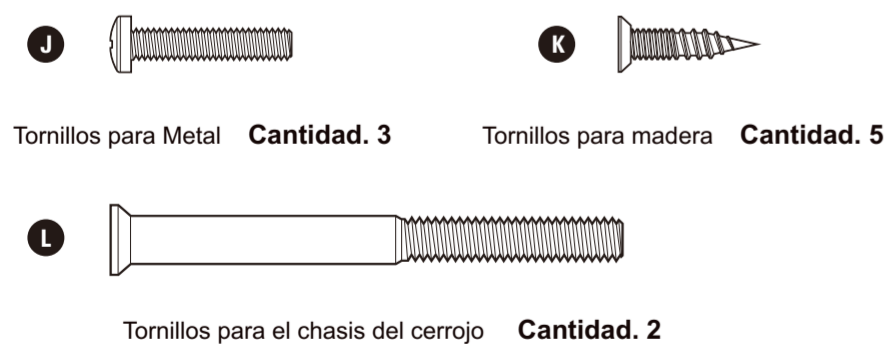
Este Fabricante hace saber que no hay cerrojos que puedan proporcionar completa seguridad por sí mismos. Puede hacerse que falle este cerrojo forzándolo o utilizando medios técnicos, o puede evadirse entrando por otra parte de la propiedad. No hay cerrojos que puedan hacer de sustitutos para la precaución, el estar al tanto del entorno, y el sentido común. Pueden obtenerse piezas de ferretería de constructor con diversos grados de rendimiento para ajustarse a la aplicación. Para realizar la seguridad y reducir los riesgos, debe consultar con un cerrajero capacitado u otro profesional de seguridad.

CONTENIDO DEL PAQUETE



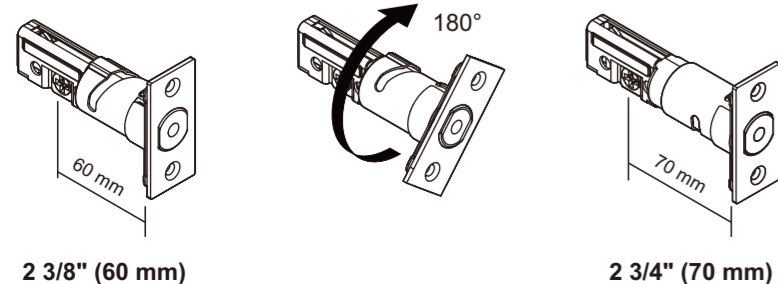
Parte	Descripción	Cantidad	Parte	Descripción	Cantidad
A	Llave	2	E	Placa del pestillo	1
B	Cilindro	1	F	Placa de montaje	1
C	Unidad de pantalla táctil	1	G	Receptor de montaje	1
D	Manija del cerrojo	1	H	Tapa de la batería	1
			I	Manga del pestillo	1

TIPOS DE TORNILLOS CONTENIDOS



AJUSTE DEL PESTILLO

Haga girar el compartimiento del pestillo hacia la derecha para obtener una distancia del frente a la bocallave de 2-3/4" (70mm). Reverta el sentido de rotación para obtener una distancia del frente a la bocallave de 2-3/8" (60mm).



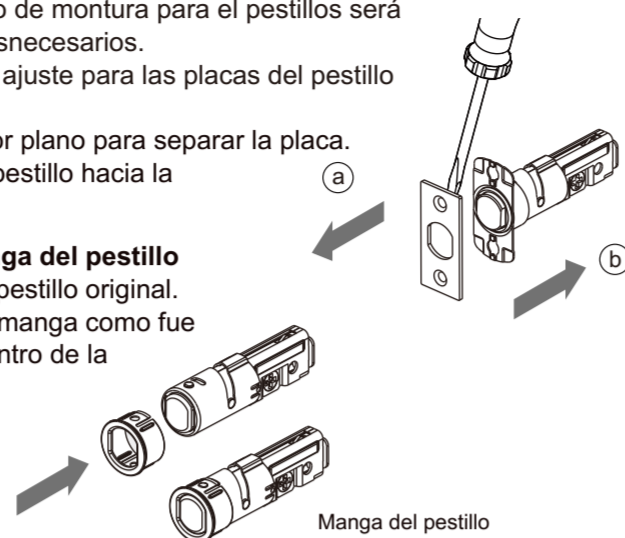
CAMBIAR LA CARA DEL PESTILLO

Determina cual método de montura para el pestillos será usado y haz los ajustes necesarios. No se necesita ningún ajuste para las placas del pestillo que son cuadradas.

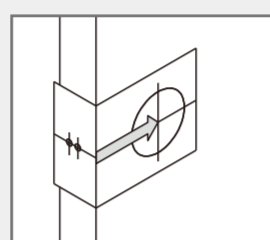
- Usa un destornillador plano para separar la placa.
- Mueve la placa del pestillo hacia la plata trasera.

Instalación de la manga del pestillo

Remueve la placa del pestillo original. Alinea el pestillo de la manga como fue ilustrado y encájale dentro de la unidad del pestillo.

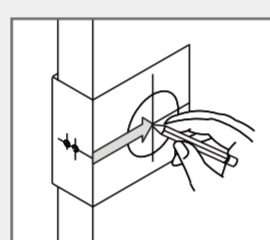


1 Agujero del cerrojo



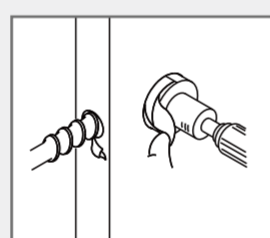
El agujero del cerrojo se hace dejando una distancia desde el borde de la puerta hacia el centro de la puerta en una de sus caras. El pestillo ajustable cuadra con ambos agujeros de 2 3/8" (60 mm) and 2 3/4" (70 mm).

2 Marca la puerta con planta



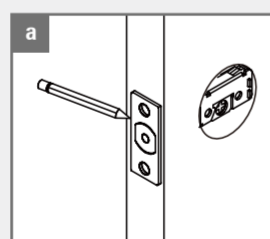
Elige la altura y posición del agujero según desees en la cara de la puerta usa la PLANTILLA como es indicado para marcar el centro del círculo en la cara de la puerta y el centro del borde de la puerta.

3 Taladra agujeros



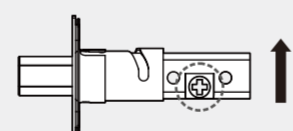
Usando las marcas como una guía taladra un agujero Ø2 1/8" (54 mm) a través de la cara de la puerta para la cerradura, luego un agujero de Ø1" (25.4 mm) para el pestillo.

4 Instale el pestillo

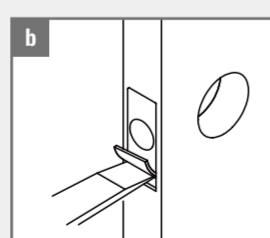


Inserta el pestillo y asegúrate es paralelo a la cara de la puerta. Marca la forma de la placa y luego saca el pestillo.

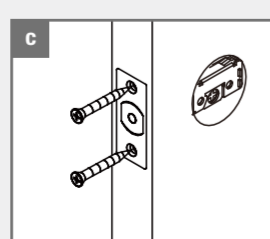
Necesitas que esté con este lado hacia arriba cuando insertes el pestillo.



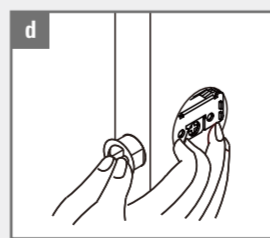
Asegúrate que la cruz en el pestillo esté hacia el fondo.



Usar un formón 5/32" (4 mm) por el contorno para permitir a la placa alinearse con el borde de la puerta. Nota: No es necesario usar un formón en el borde de la puerta para instala la placa si usas una manga del pestillo.

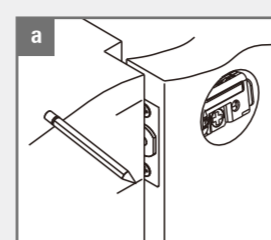


Inserte el pestillo en la puerta-. (Asegúrese que la cruz está hacia el fondo del pestillo.) Usa 2 tornillos de madera para asegurar el pestillo. Por favor, no aprietes por completo los tornillos hasta que el cerrojo esté completamente instalado.

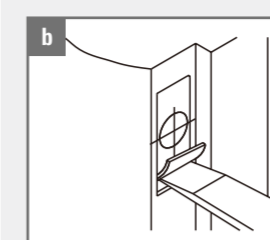


Instala la manga del pestillo Mete el pestillo (D) en el agujero, en el borde de la puerta.

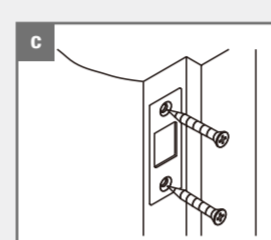
5 Instale la placa hembra



Para identificar el centro de la hembra cierra la puerta para recostar la cerradura contra el marco de la puerta. Marca la línea central en el marco de la puerta exactamente opuesta al agujero del pestillo en el borde de la puerta.



Calcula 1 medio del grosor de la puerta desde el tope de puerta y marca verticalmente la línea central de la hembra. Taladra 1" (25.4 mm) agujero, 1" (25.4 mm) a fondo en la intersección horizontal y línea vertical de la hembra.



Instala la placa hembra dentro del marco tu puerta y apriétale con tornillos para madera.

Usar el formón 5/64" (2 mm) de profundidad en el contorno de la hembra para alinearle con el marco de la puerta.

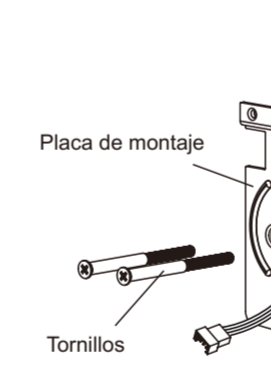
6 Instala la unidad de pantalla táctil

Instala el cilindro en la unidad de pantalla táctil del cerrojo. Ensamblar con el cilindro en posición horizontal insértele a través del centro del pestillo.

Pasa el cable IC debajo del pestillo hacia el lado interior de la puerta e inserta el cilindro a través de la manilla en forma de cruz del pestillo.



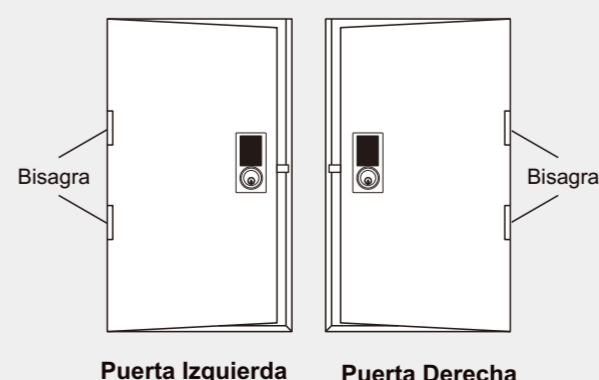
7 Instala la placa de montaje



Pasa el cable IC a través de agujero para cables en la placa de montaje. Ajusta la placa de montaje con los tornillos. Si la parte externa de la montura de la cerradura está desajustada, por favor, afloja los tornillos para ajustar su posición y apretarlos de nuevo.

8 Identifica la dirección de la puerta

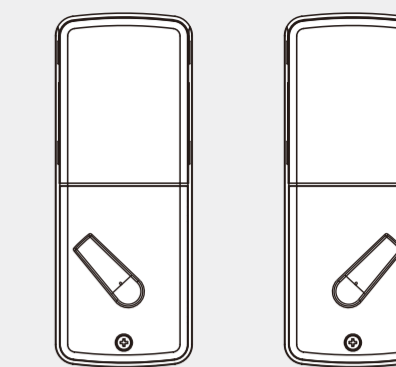
Encara a la puerta desde afuera. La puerta es para zurdos si las bisagras están del lado izquierdo de la puerta, mientras que la misma es para derechos si las bisagras están del lado derecho.



9 Ajustar la pieza del pestillo

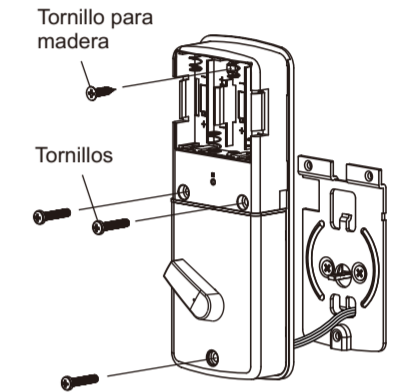
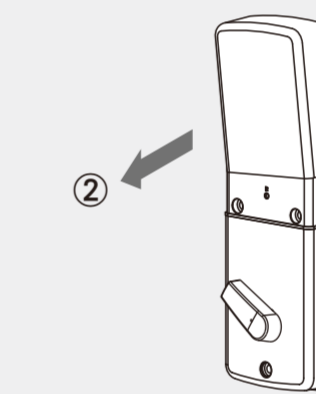
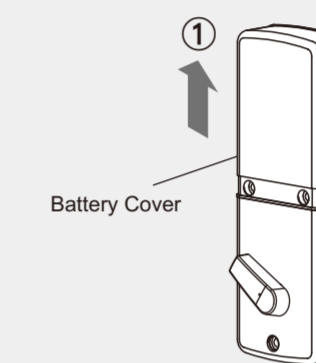
Rota la pieza del pestillo hacia la IZQUIERDA unos 45 grados para las puertas paraderechos.

Rota la pieza del pestillo hacia la DERECHA 17 unos 45 grados para las puertas para zurdos.



10 Instala el módulo receptor

Remueve la tapa de la batería (empújale hacia arriba primero y luego sácale).



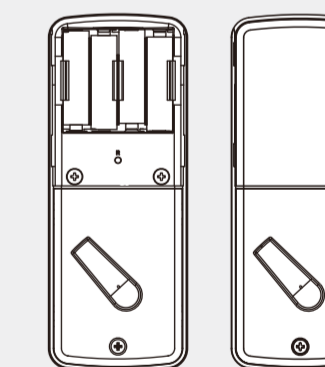
Conecta el cable IC en la parte de atrás del módulo receptor. Asegúrate que el cilindro del cerrojo está unido a la pieza del pestillo, luego une el módulo receptor a la puerta con tornillos. Usa el opcional tornillo de madera para asegurar el módulo receptor sólo a las puertas de madera.

11 Inserte baterías

Inserte 4 baterías alcalinas (AA) 1.5 V y deslice la tapa de la batería de vuelta al módulo receptor.

Observaciones:

- Las pilas alcalinas son recomendadas con el fin de estabilizar la fuente de alimentación. Si no usas alcalinas, el rendimiento de la batería se reducirá considerablemente.
- Todos los ajustes serán guardados en la memoria incluso si las baterías se han descargado por completo.



PLANTILLA

